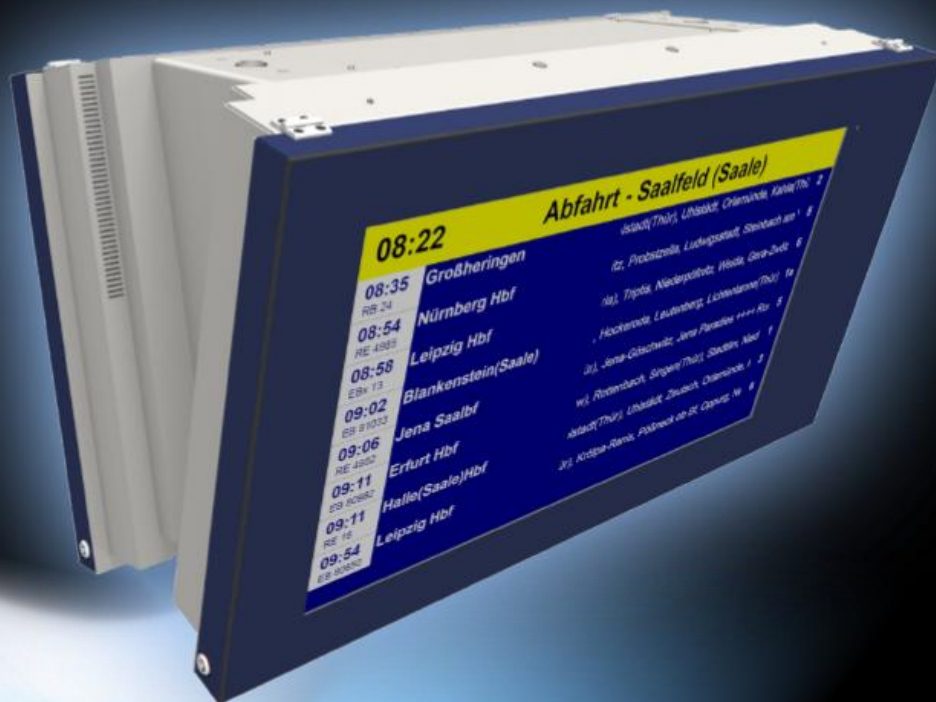


# FROM IDEA TO INDUSTRY

## DFI TFT 46"

Doppelseitig in gerader oder geneigter Ausführung

Technisches Datenblatt



# Technische Parameter:

---

Variante:	<ul style="list-style-type: none"><li>• Übersichtsanzeiger DFI TFT 46" doppelseitig</li><li>• Übersichtsanzeiger DFI TFT 46" doppelseitig Vorneigung (12°)</li></ul>
Einsatzbereich:	<ul style="list-style-type: none"><li>• Geschlossene Ausführung für den Innen- und Außenbereich.</li><li>• die Abfahrt- und Ankunftsanzeige, Übersichtsanzeiger, Vorankündigungsanzeiger, etc.</li><li>• Geeignet für den Einsatz im direkten Sonnenlicht.</li></ul>
Temperaturbereich:	-25°C bis +60°C
Darstellungsfarbe:	16,7 Mio. Farben
Displayausschnitt:	1018 mm x 573 mm
Auflösung:	1920 x 1080 Pixel
Kontrast:	4000:1
Blickwinkel:	178°/178°
Helligkeit:	1.600 cd/m <sup>2</sup> maximale Lesbarkeit bei direkter Sonnenstrahlung, sensorgesteuert
Farbtemperatur:	6.500 K (einstellbar)
Lebensdauer:	100.000 h (50% Helligkeit)

# Technische Parameter:

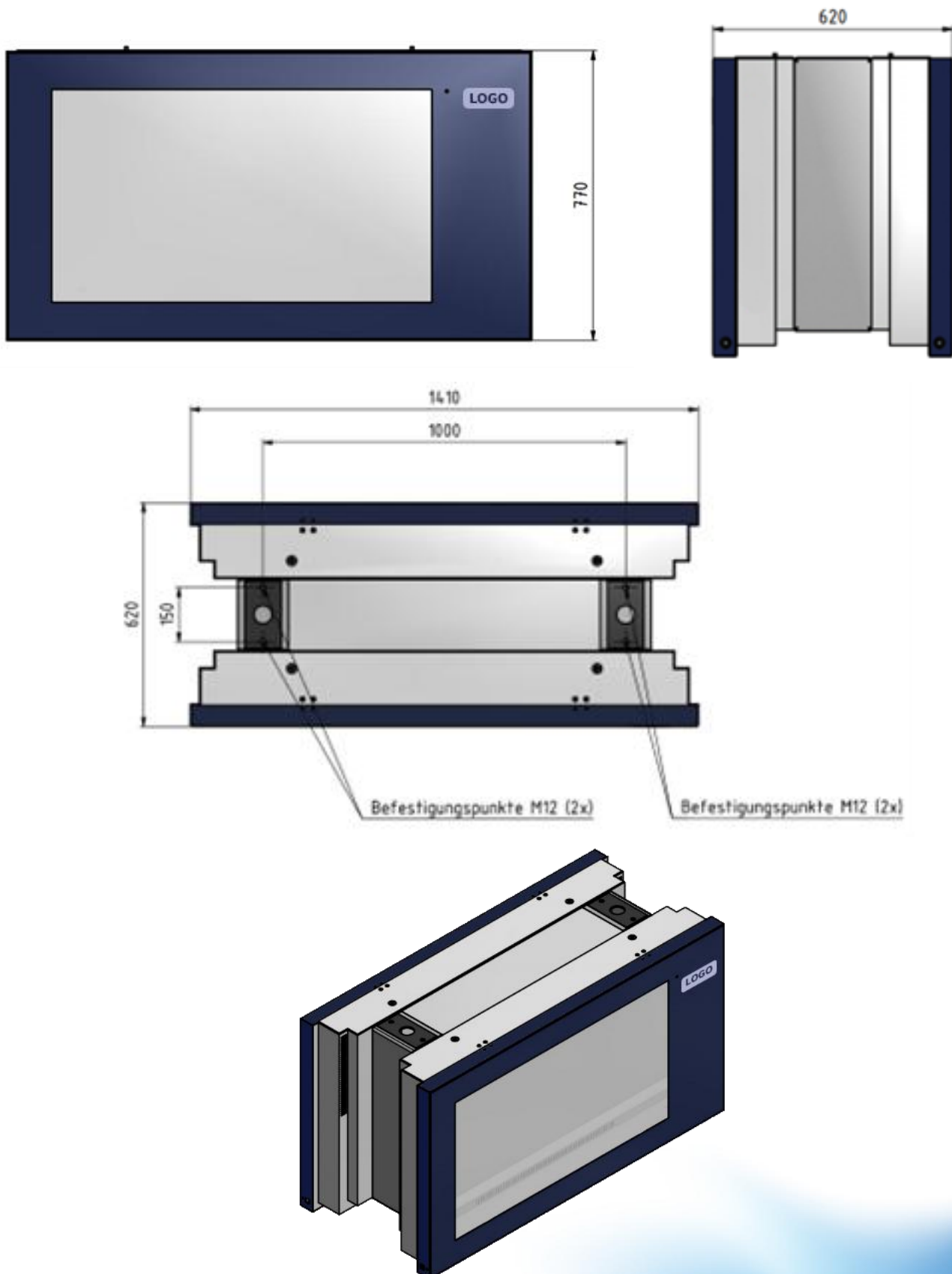
---

Gehäuse:	Al einbrennlackiert Korpus grau RAL 9006 Glasrahmen blau RAL 5022
Anschlussspannung:	230 V AC Vorsicherung C16
Klimatisierung:	Umluft / Frischluft temperaturgesteuert
Schutzart:	IP54
Schutzklasse:	II
Backlight:	LED-Matrix
Leistungsaufnahme:	170 W (normaler Anzeigebetrieb ohne Sonneneinstrahlung) 280 W (direkte Sonneneinstrahlung) 430 W (max. Hintergrundbeleuchtung inkl. Heizleistung)
Anschlusswert max.:	430 W
Nutzungsdauer:	10 Jahre
Zulassung:	CE (EMV + elektrische Sicherheit)
Befestigung:	FIA
Schnittstelle:	Ethernet / LWL / Modem

# Abmessung:

## DFI TFT 46" doppelseitig, gerade Ausführung

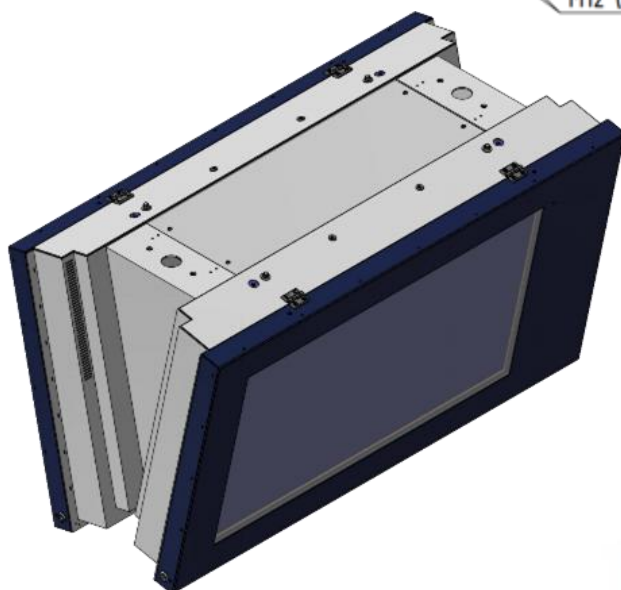
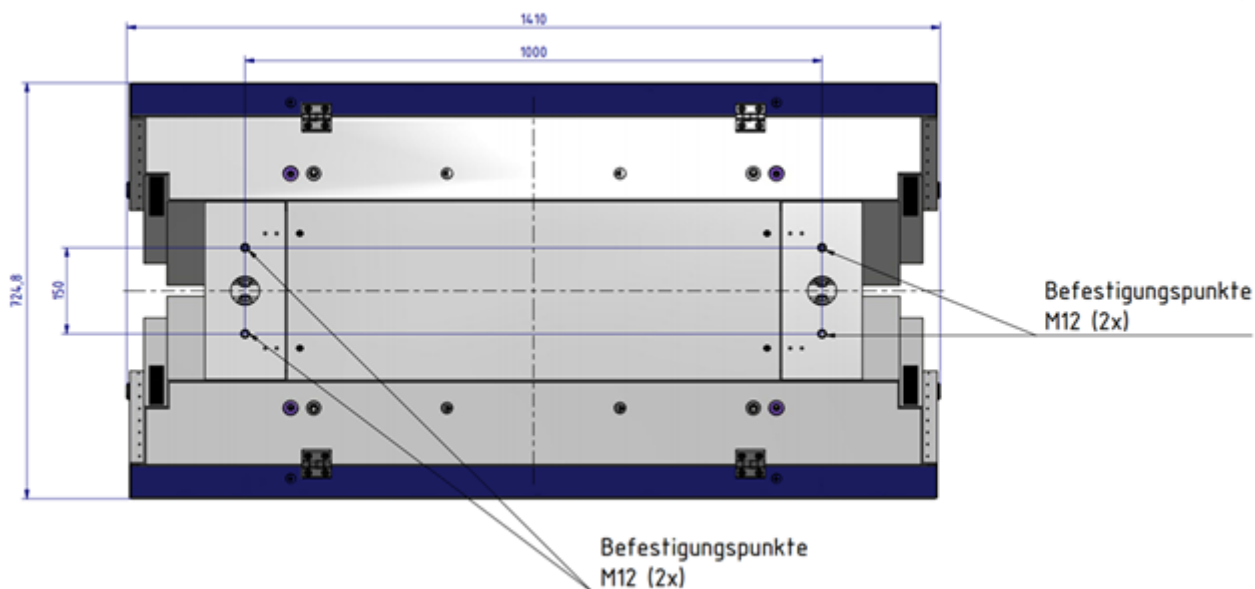
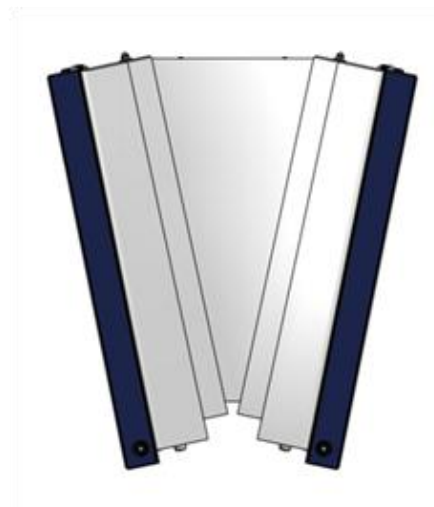
Maße (H x B x T) in mm: 770 x 1410 x 620



# Abmessung:

**DFI TFT 46" doppelseitig, geneigte Ausführung (12°)**

Maße (H x B x T) in mm: 796 x 1410 x 724,8



# Hinweise

Das Logo **des Betreibers** sitzt immer Richtung Mast.



# EPSo

member of **SERO EMS** Group